



© Jacques Baudry

PROJET DIVA CORRIDOR

L'agriculture au service des trames **vertes et bleues**

Dans une approche pluridisciplinaire (géographie, écologie, agronomie, droit), le projet scientifique Diva corridor explore la manière de mettre en place la trame verte et bleue aux échelles régionale et locale. Il montre comment l'activité agricole peut y participer.

Comment identifier les continuités écologiques? La question est primordiale pour qui veut travailler à la mise en place de trames vertes ou bleues. Le projet Diva corridor tente d'y répondre en appréhendant le sujet tant à l'échelle régionale que locale. Le programme se penche sur le rôle fonctionnel des trames pour la biodiversité, sur leurs relations avec les activités agricoles et sur le cadre réglementaire de leur mise en place.

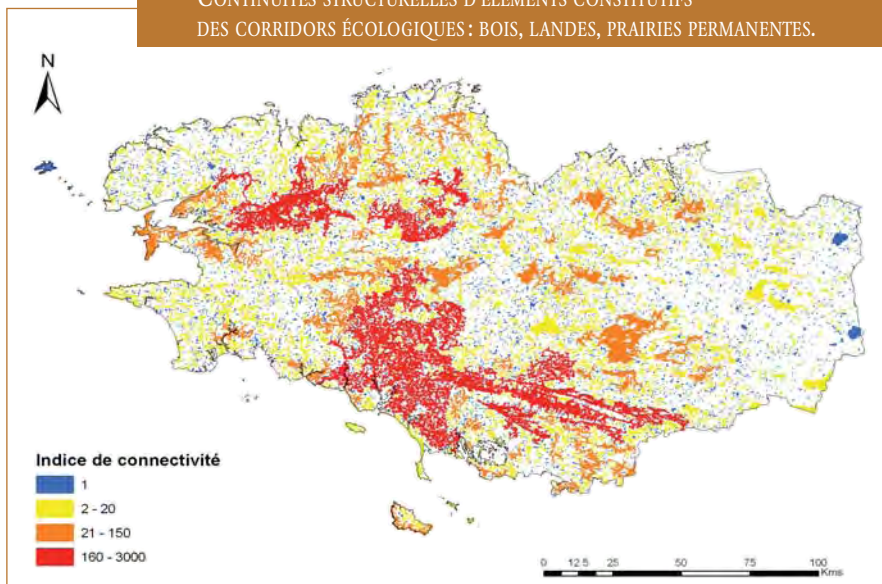
Ces travaux soulignent l'intérêt d'une approche par espèces à l'échelle locale et la nécessité de relativiser l'impact de la connectivité structurelle à l'échelle régionale. Une grande majorité des trames vertes seront mises en place en milieu agricole, le projet s'attache donc à voir comment l'agriculture peut y participer.

À l'échelle régionale. Pour identifier les corridors à l'échelle régionale, des méthodes de télédétection

ont été développées. Elles utilisent plusieurs sources de données satellitaires afin de créer une carte de la région avec un degré de résolution de l'ordre de l'hectare. Les entités cartographiées ont été identifiées avec les écologues pour prendre en compte la diversité des éléments semi-naturels (bois, landes, fourrés, prairies permanentes...) qui peuvent participer à la détermination d'un corridor.

Ce travail montre que, contrairement à l'échelle locale où un corridor est principalement constitué d'éléments linéaires tels une haie, une bande enherbée, le corridor est, à cette échelle, constitué de structures complexes jouant sur la complémentarité entre plusieurs éléments (par exemple, un ensemble de prairies et de haies). Une étude des assolements communaux (part des différentes cultures et prairies) a mis en évidence qu'il existe, pour un même assolement, une diversité de configurations des mosaïques agricoles plus ou moins favorables d'un point de vue écologique (frag-

CONTINUITÉS STRUCTURELLES D'ÉLÉMENTS CONSTITUTIFS
DES CORRIDORS ÉCOLOGIQUES : BOIS, LANDES, PRAIRIES PERMANENTES.



Source : Laboratoire Costet

Cette carte représente les continuités écologiques entre bois, landes et prairies permanentes avec les zones les plus connectées en rouge et les zones les moins connectées en bleu.

mentation des prairies, hétérogénéité des cultures...). Ainsi, des marges de manœuvre se dégagent, permettant de gérer les paysages agricoles et de réorganiser l'occupation du sol sans changer de système de production.

À l'échelle locale. À l'échelle locale, l'étude met en évidence que les prairies permanentes jouent un rôle majeur dans la structuration des continuités pour les espèces inféodées aux milieux peu perturbés. Concernant l'écureuil roux par exemple, on note que sa présence est favorisée par une trame boisée dominée par des conifères (boise-



Le myrtil.

© T. Delattre

ments de 5 à 10 ha peu éloignés les uns des autres) et une matrice hétérogène. On voit également comment, dans le PNR des marais du Cotentin et du Bessin, la connectivité n'a pas d'effet sur la composition des communautés de plantes des prairies hygrophiles en raison, sans doute, de la faible fragmentation du milieu prairial et du mode de dispersion de ces espèces.

Toujours à l'échelle locale, les haies du bocage et les bandes enherbées s'avèrent jouer le rôle de corridor fonctionnel pour les petits mammifères forestiers et une espèce de papillon, le myrtil. À cette échelle, une approche espèce demeure pertinente, tandis qu'il convient de relativiser l'impact de la connectivité structurelle à l'échelle régionale. Ces travaux vont se poursuivre par l'étude à une échelle locale ou paysagère des relations entre l'agriculture et les continuités écologiques. ●

Françoise Burel CNRS Rennes
francoise.burel@univ-rennes1.fr



MINDOMO

www.mindomo.com

Créer une carte mentale, ensemble

Fonctions. Réaliser, ensemble, une carte mentale (on dit aussi carte heuristique) permet tout autant d'illustrer un nouveau concept, de libérer la création, de ramifier et capturer les idées, d'animer un brainstorming...

Mais comment faire quand la technique d'animation, pour être efficace, suppose que tous visualisent la production, en temps réel ? Mindomo offre cette possibilité. Hélas ! Uniquement dans sa version payante. Dans sa version gratuite Mindomo existe tout de même en desktop : vous travaillez en mode déconnecté, puis vous synchronisez vos cartes avec un serveur que les autres peuvent consulter.

- Possibilité également d'insérer les cartes dans des pages web.
- Version desktop disponible pour Windows, Mac et Linux.
- Joli design. Possibilité d'intégrer des photos.

Utilisation. Création d'un compte utilisateur • Téléchargement de la version desktop • Création et partage de cartes.

Limites de la version gratuite. Édition simultanée impossible • Fonctions d'export et d'import limitées • Création de seulement trois cartes.

ZOTERO

zotero

www.zotero.org

Élaborer une bibliographie commune

Fonctions. Cette extension destinée au navigateur Mozilla Firefox propose un système de gestion bibliographique (collecte, gestion, export de références). Permet de partager son « carnet » de références avec plusieurs utilisateurs.

Utilisation. Téléchargement du plugin ou de la version standalone et installation.

Limites. La version multi-plateforme est en développement.



DROPBOX

www.dropbox.com

Synchroniser les différentes versions du même document existant sur plusieurs ordinateurs

Fonctions. Le même document existe sur plusieurs ordinateurs. Différentes personnes sont susceptibles d'y apporter des modifications. Le risque ? Avoir des versions non synchronisées.

Avec Dropbox, toute modification, faite depuis n'importe quel ordinateur autorisé, est automatiquement enregistrée sur le site Web de Dropbox. Il est également, toujours systématiquement, enregistré sur les machines synchronisées. À partir du site internet de Dropbox, on peut accéder à une copie des fichiers, mais également à leurs versions successives ainsi qu'à une copie des fichiers détruits.

Il est possible :

- de travailler en hors-ligne, la synchronisation se fera lorsque l'ordinateur sera connecté à internet,
- de partager des documents avec d'autres utilisateurs (répertoires et fichiers).

Utilisation. Un programme doit être installé sur chaque ordinateur, il crée un répertoire Dropbox sur la machine.

Le service de stockage et de partage de fichiers en ligne est gratuit jusqu'à 2 Go.

Pour la sécurité, toute transmission de données de fichiers s'effectue par un canal codé (SSL) et tous les fichiers stockés sur Dropbox sont chiffrés (AES-256). Compatible avec Windows, Mac, Linux, iPad, iPhone, Android et BlackBerry. L'enregistrement des documents ou la création de répertoires s'effectue dans le dossier Dropbox existant.

Limites. Les documents ne sont pas accessibles en édition simultanée (création de copie en cas de conflit d'édition).